



IHK-Konjunkturumfrage Frühjahr 2024

Kreis Gütersloh

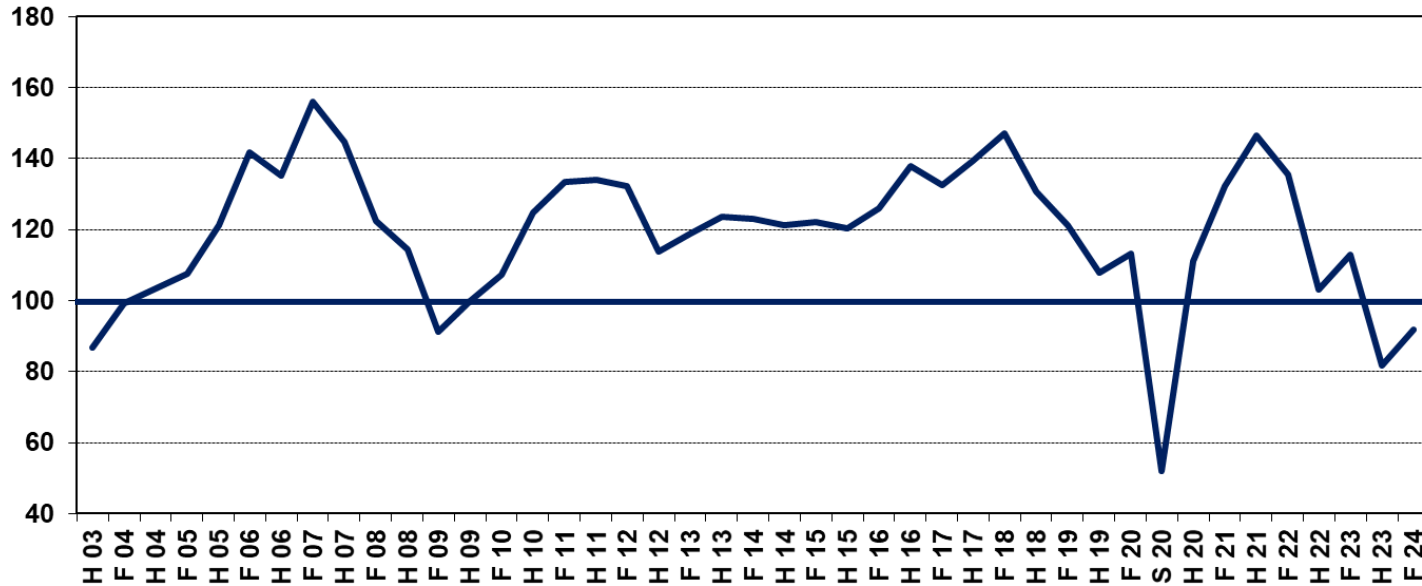


Industrie- und Handelskammer
Ostwestfalen zu Bielefeld



Konjunkturklima Kreis Gütersloh

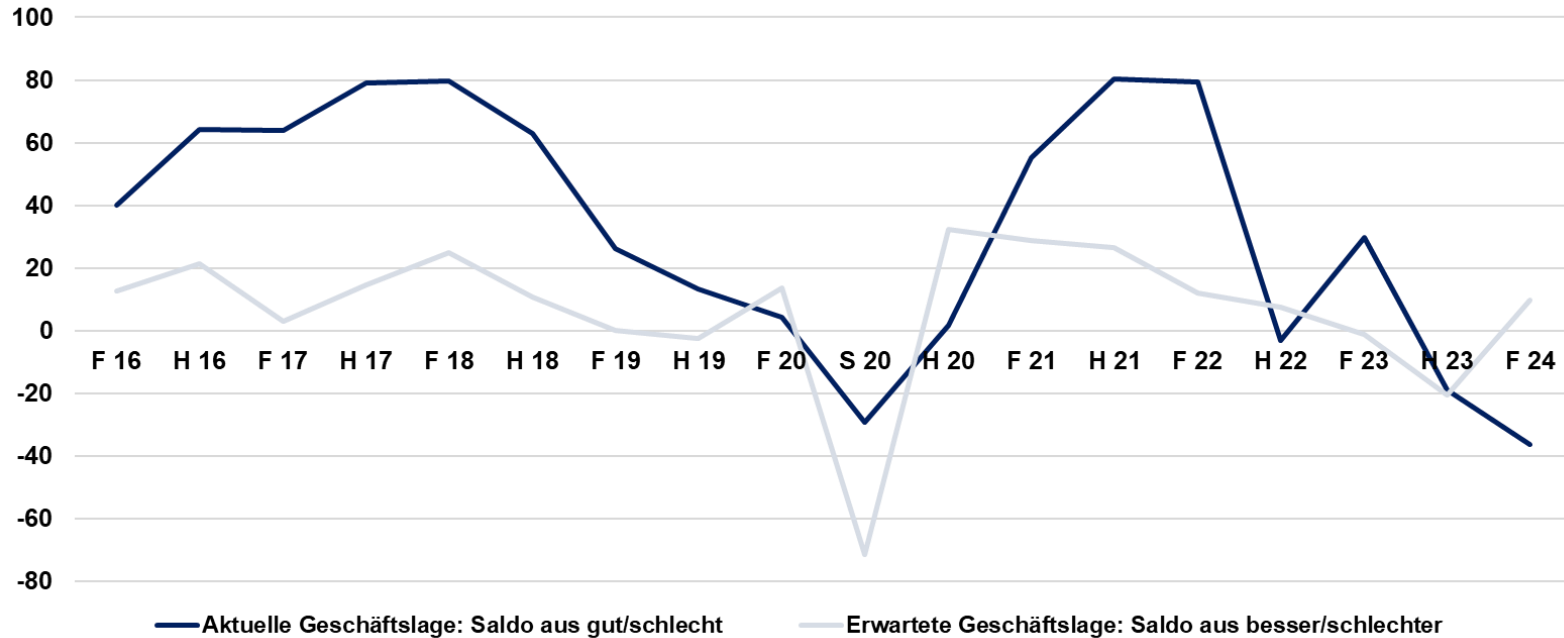
Klimaindex Kreis Gütersloh





Kreis GT: Geschäftslage Industrie

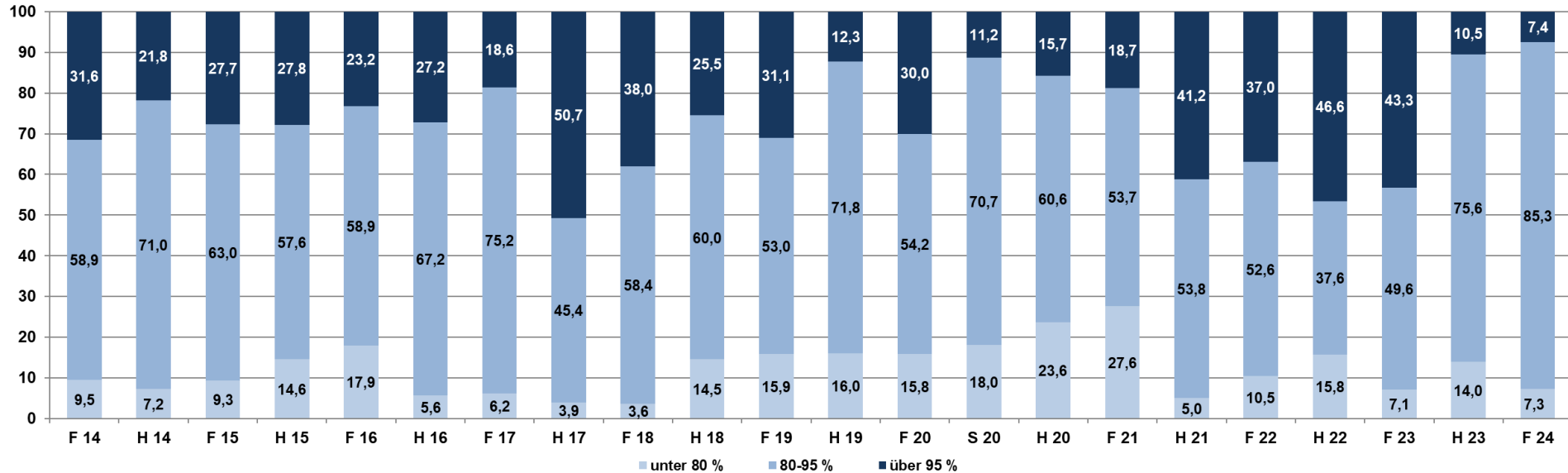
Industrie Kreis GT: Aktuelle Geschäftslage und Erwartete Geschäftslage





Auslastung der Produktionskapazitäten, Industrie

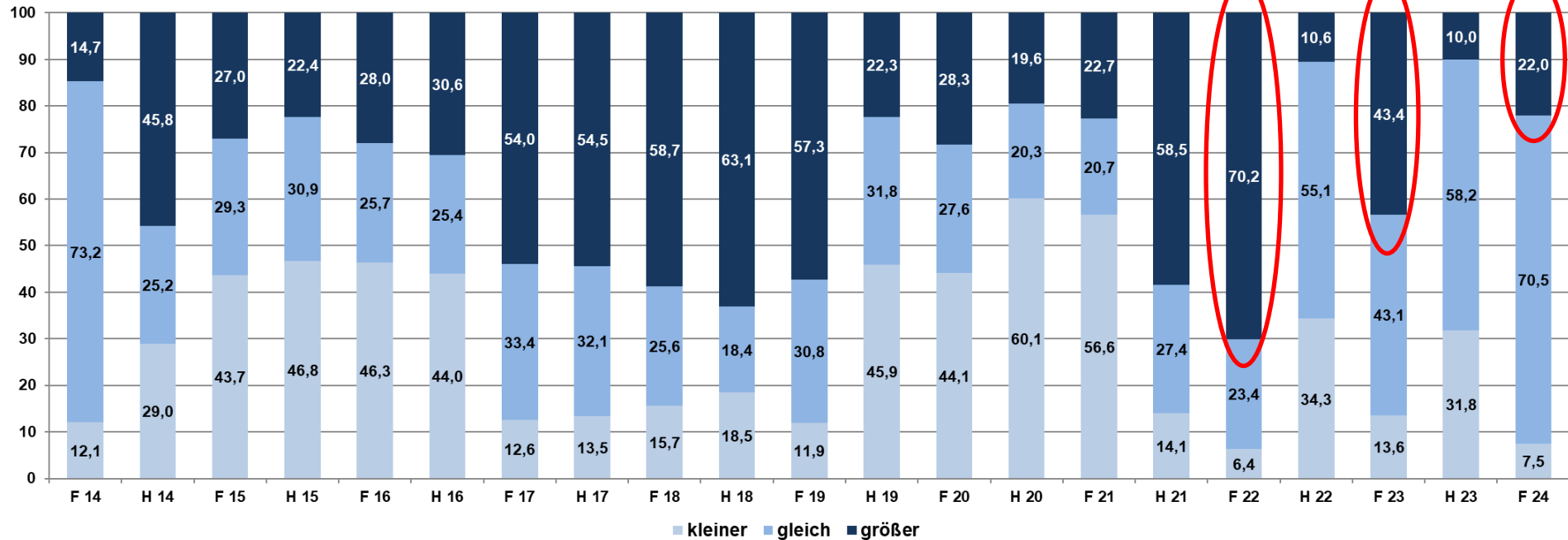
Auslastung im Kreis Gütersloh in %...





Investitionen in der Industrie

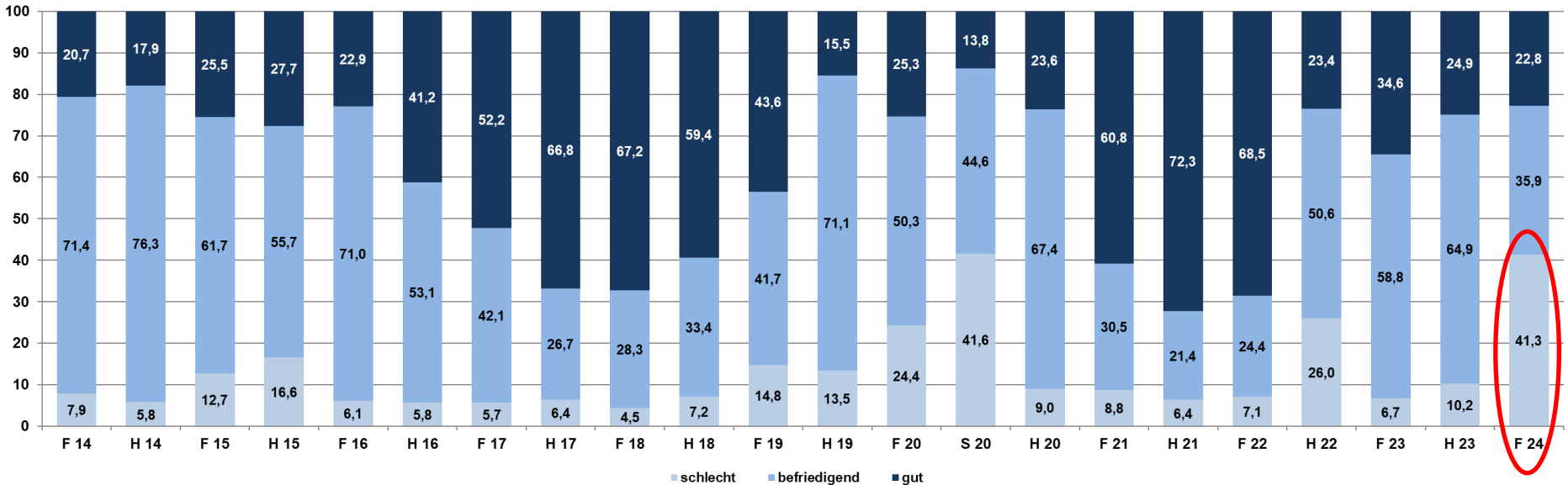
Investitionen im Kreis Gütersloh im Vergleich zum Vorjahr





Ertragslage in der Industrie

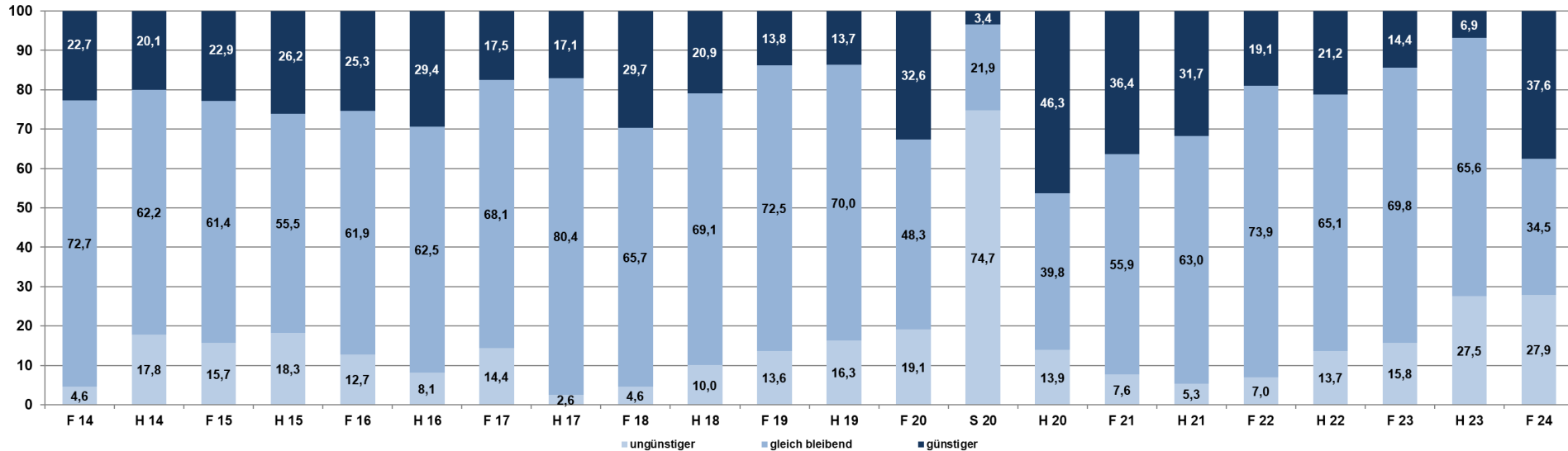
Kreis GT: Beurteilung der Ertragslage (in %)
(alle Unternehmen = 100%)





Kreis GT: Erwartete Geschäftslage Industrie

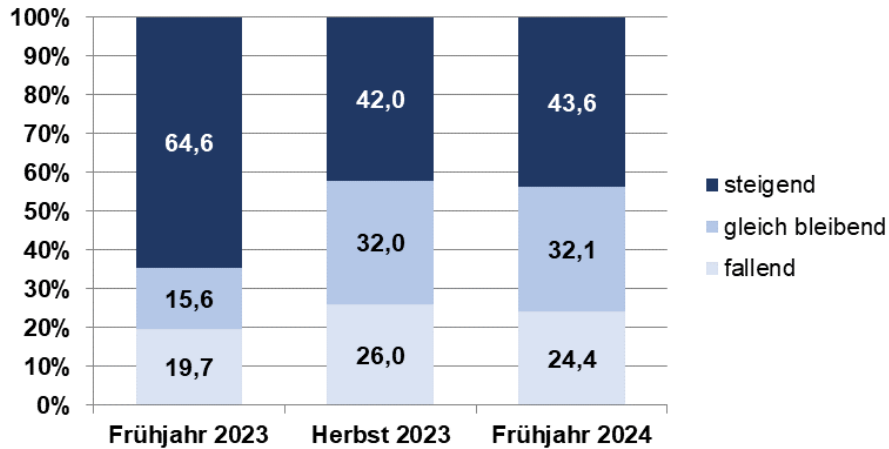
Erwartete Geschäftslage im Kreis Gütersloh, 2014 - 2024



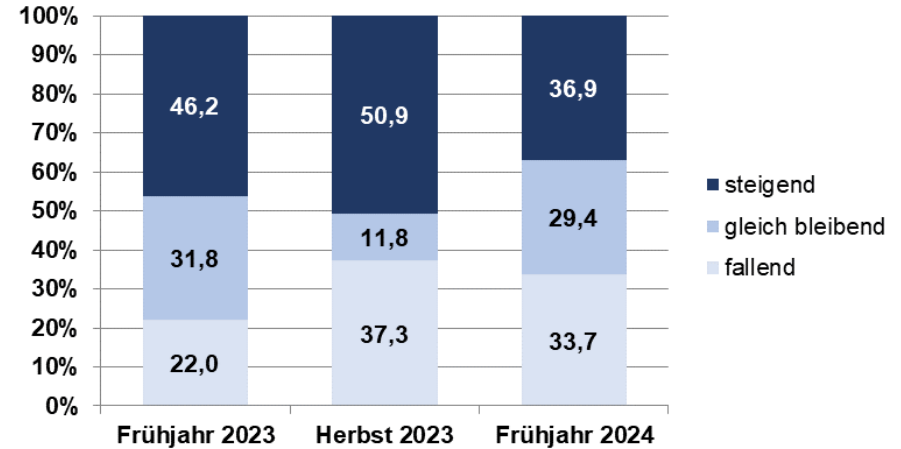


Kreis GT: Umsatzerwartungen Industrie

Umsatzerwartungen (Ausland)



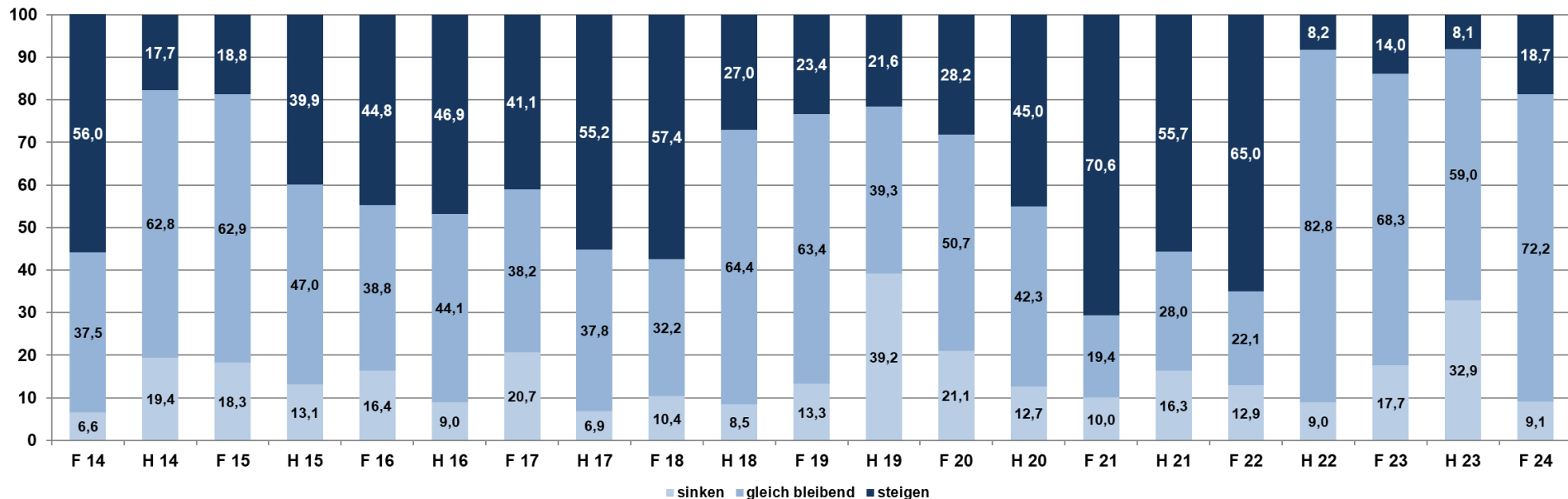
Umsatzerwartungen (Inland)





Kreis GT: Erwartete Inlandsinvestitionen in der Industrie

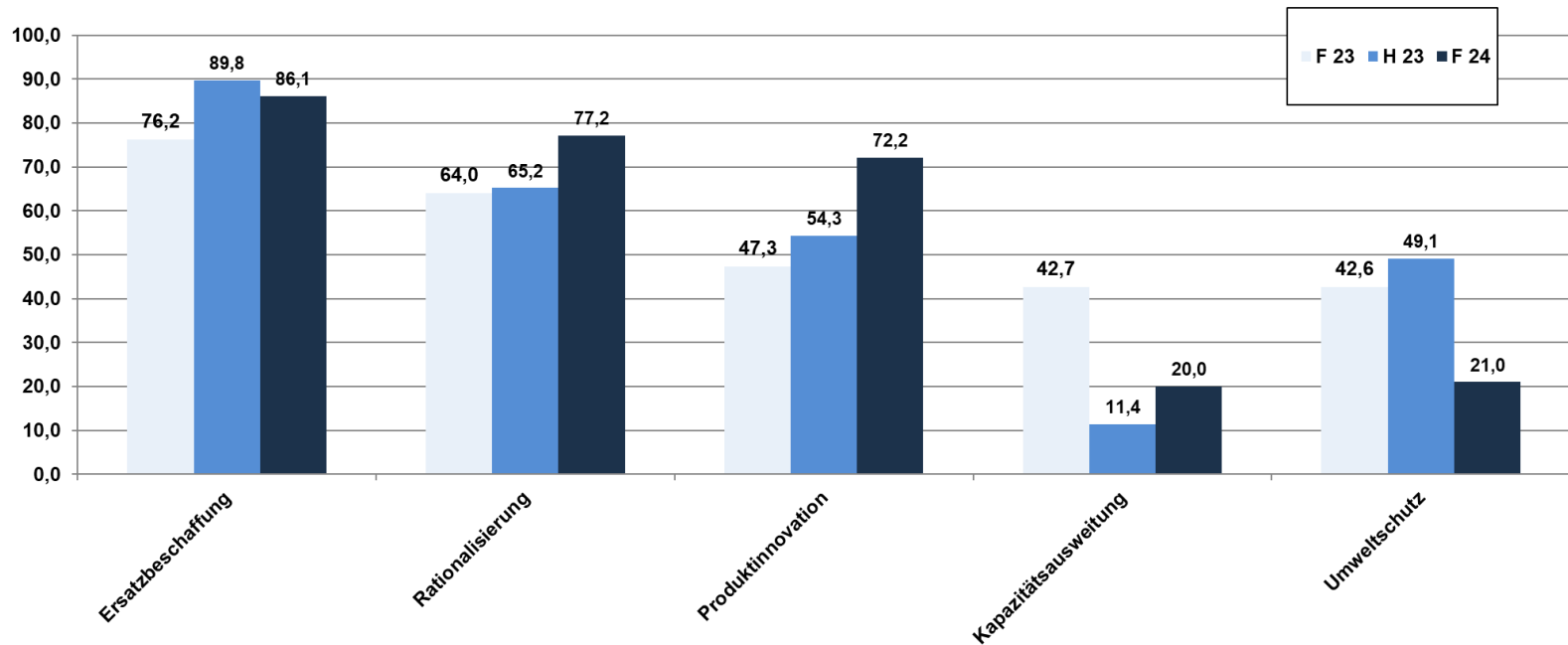
Planungen im Kreis Gütersloh in %





Kreis GT: Investitionsmotive, Industrie

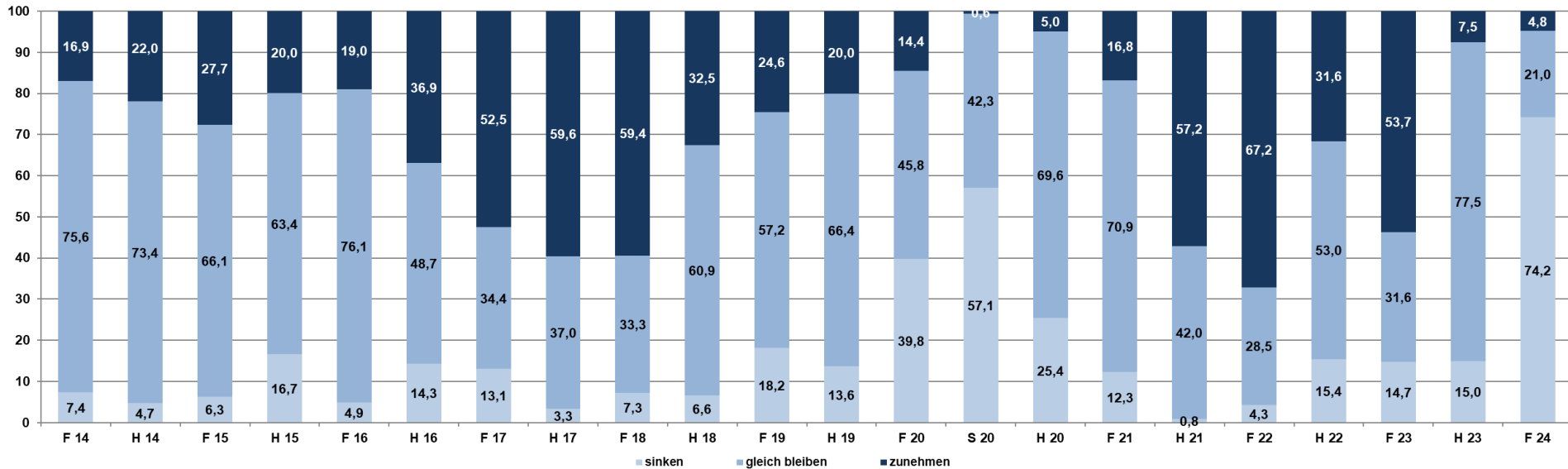
Kreis GT: Hauptmotive der Investitionen (Angaben in %)





Kreis GT: Erwartete Beschäftigungsentwicklung, Industrie

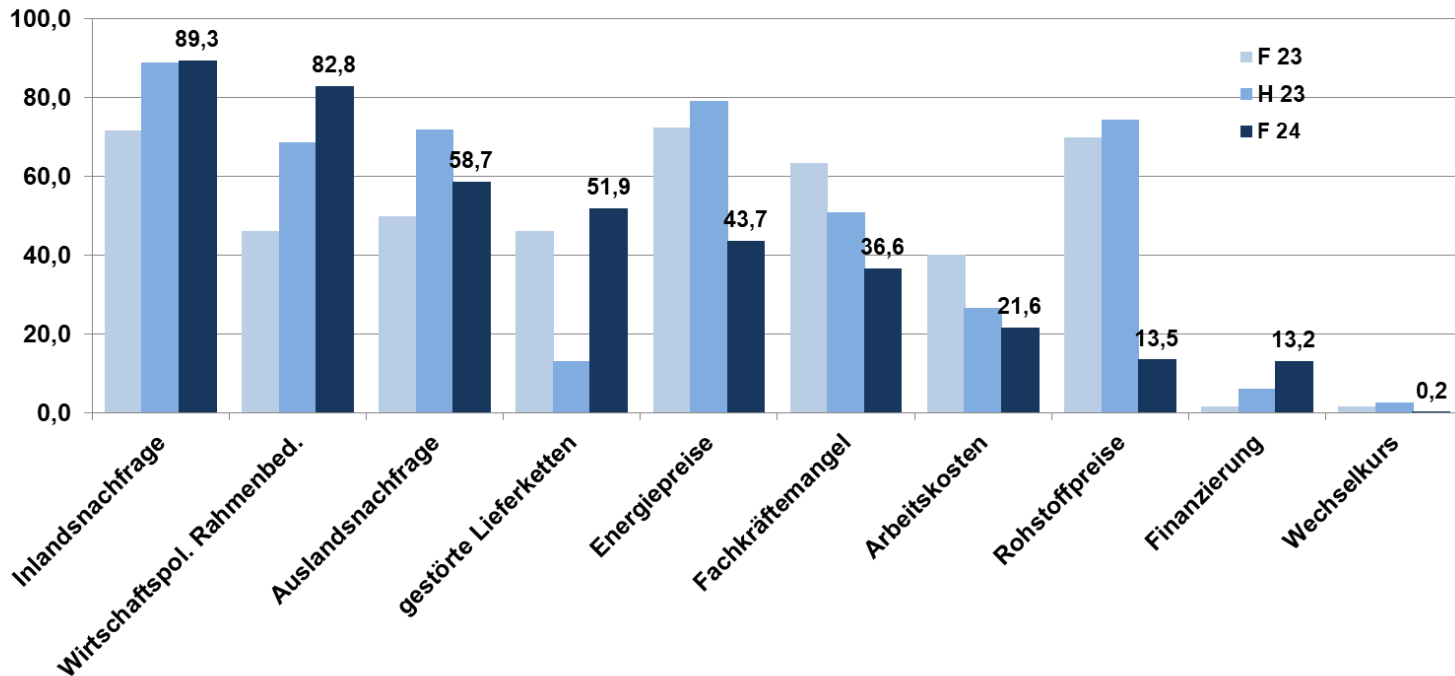
Erwartete Beschäftigtenzahl in Gütersloh wird ...





Größten Risiken bei der wirtschaftlichen Entwicklung

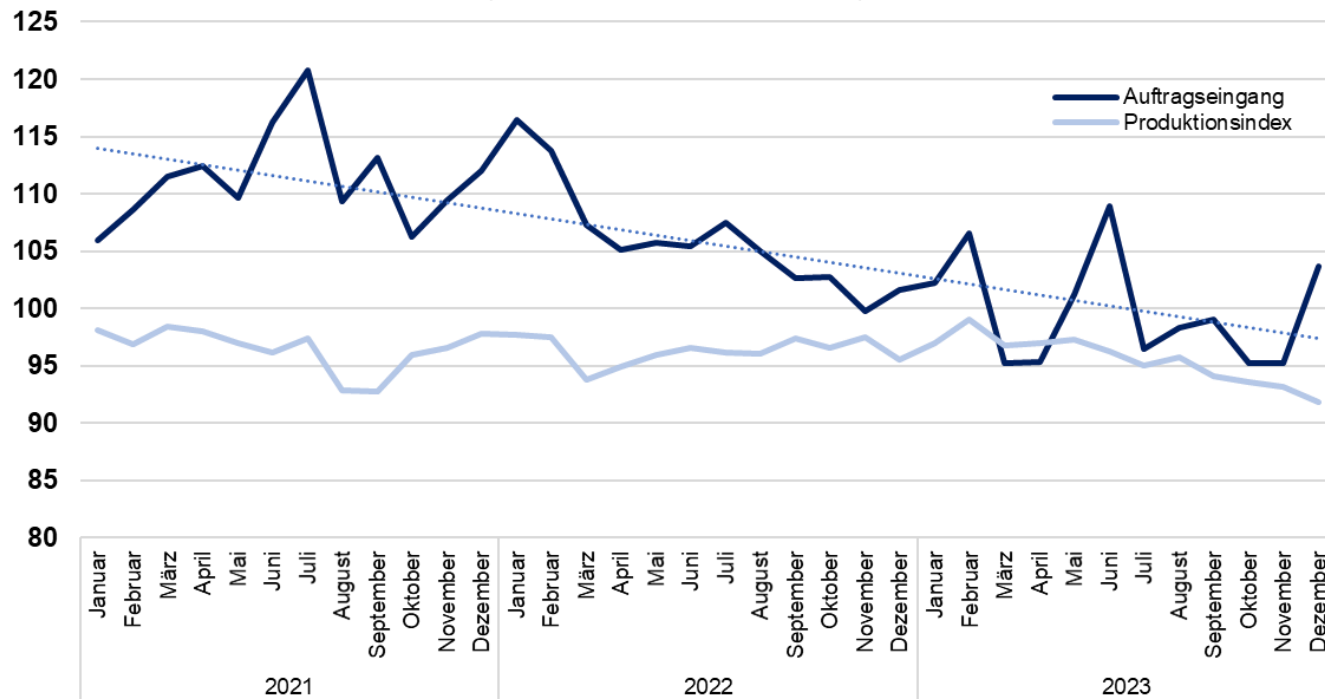
Industrie Kreis GT: Risiken für die weitere wirtschaftliche Entwicklung
(Angaben in %)





Auftragseingänge und Produktion im Verarbeitenden Gewerbe (Deutschland)

Auftragseingänge und Produktion im Verarbeitenden Gewerbe
(Deutschland, 2015=100)



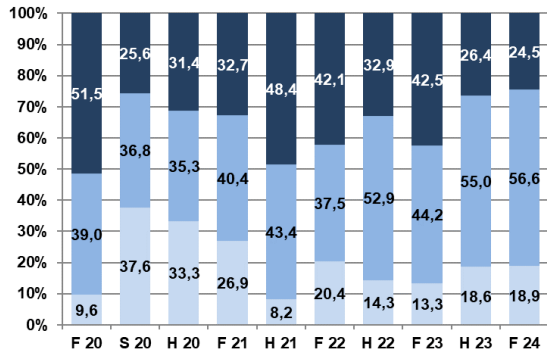
Offene Nennungen zu wirtschaftspolitischen Rahmenbedingungen





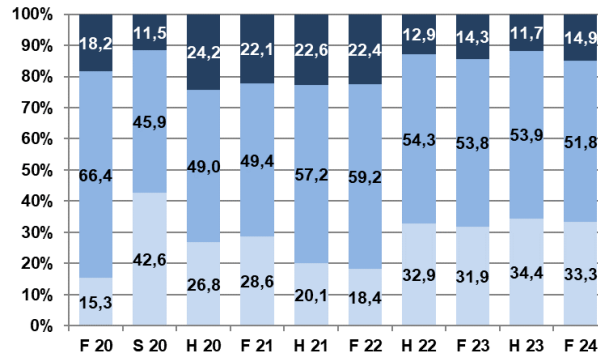
Handel im Kreis Gütersloh

Handel: momentane Geschäftslage



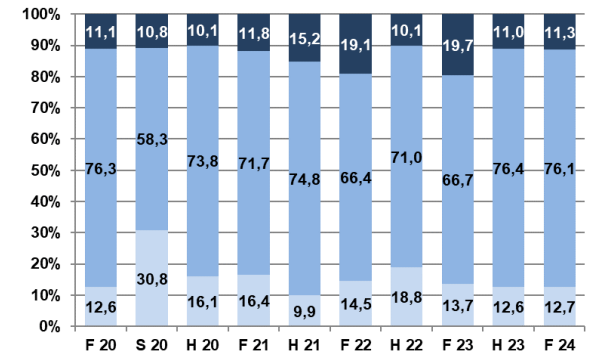
gut
befriedigend
schlecht

Handel: erwartete Geschäftslage



besser
gleich bleibend
schlechter

Handel: erwartete Beschäftigtenzahl

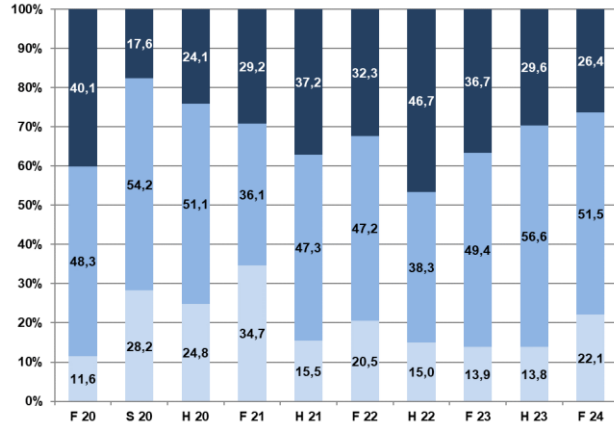


zunehmen
gleich bleibend
sinken



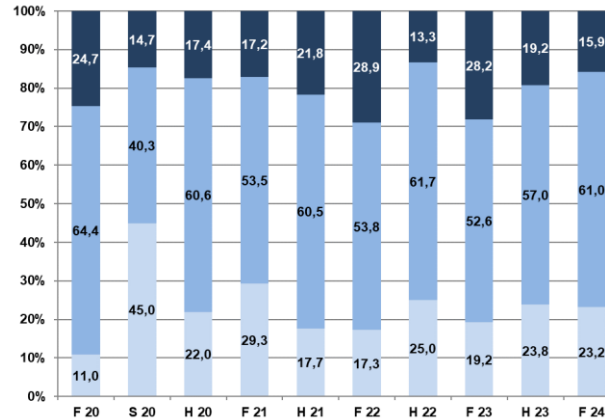
Dienstleistungen im Kreis Gütersloh

DL Kreis GT: momentane Geschäftslage



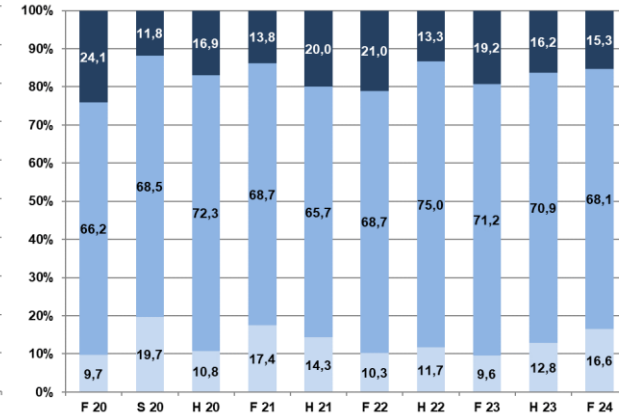
gut
befriedigend
schlecht

DL Kreis GT: erwartete Geschäftslage



besser
gleich bleibend
schlechter

DL Kreis GT: erwartete Beschäftigtenzahl



zunehmen
gleich bleibend
sinken



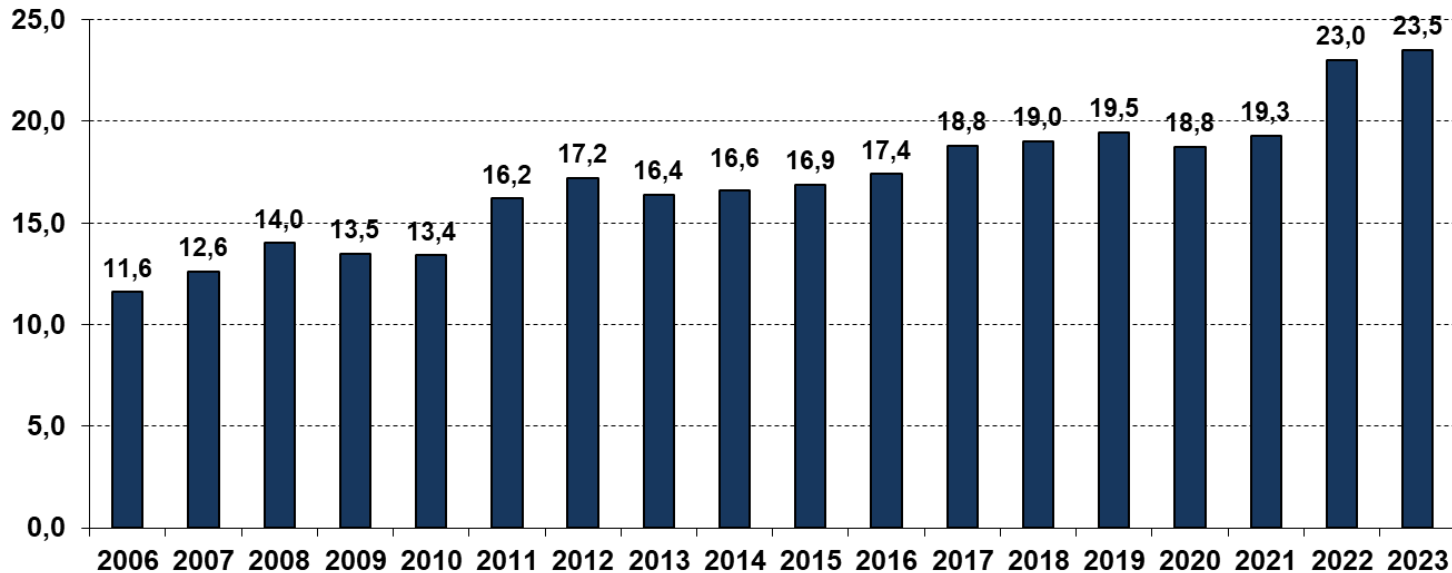
Kreis Gütersloh

Zeitraum: Januar – Dezember 2023



Entwicklung des Gesamtumsatzes im Verarbeitenden Gewerbe

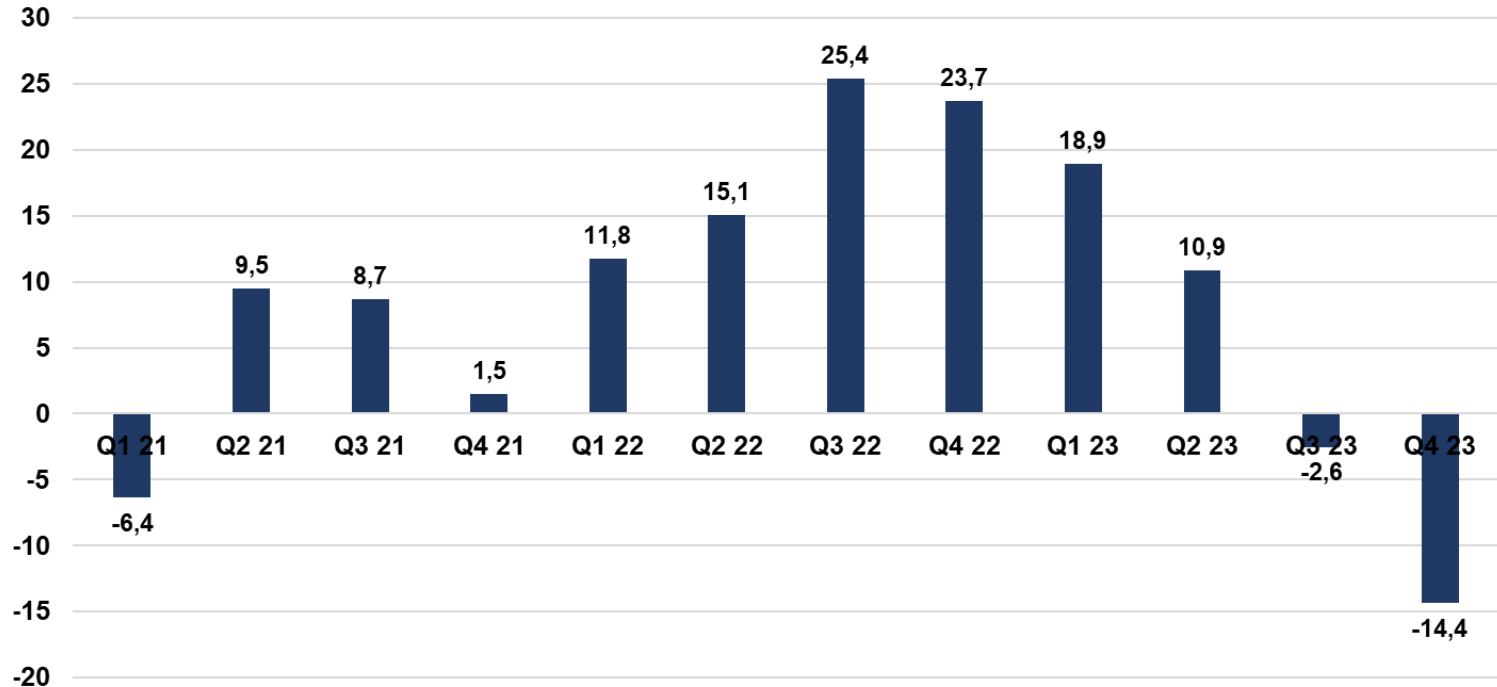
**Kreis GT: Gesamtumsätze des Verarbeitenden Gewerbes,
Januar - Dezember (in Mrd. EUR)**





Entwicklung des Gesamtumsatzes im Verarbeitenden Gewerbe

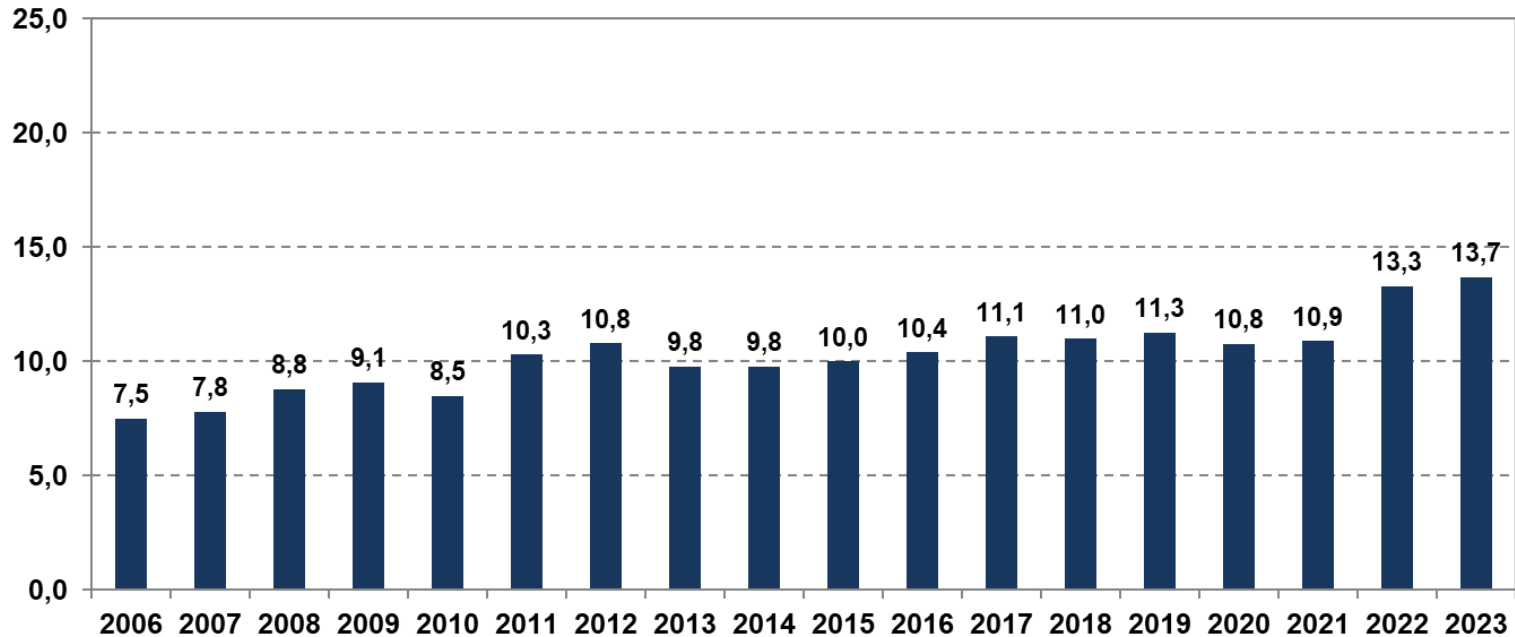
Kreis GT: quartalsweise Entwicklung Industriumsätze
jew. Vergleich zu Vorjahresquartal





Entwicklung des Inlandsumsatzes im Verarbeitenden Gewerbe

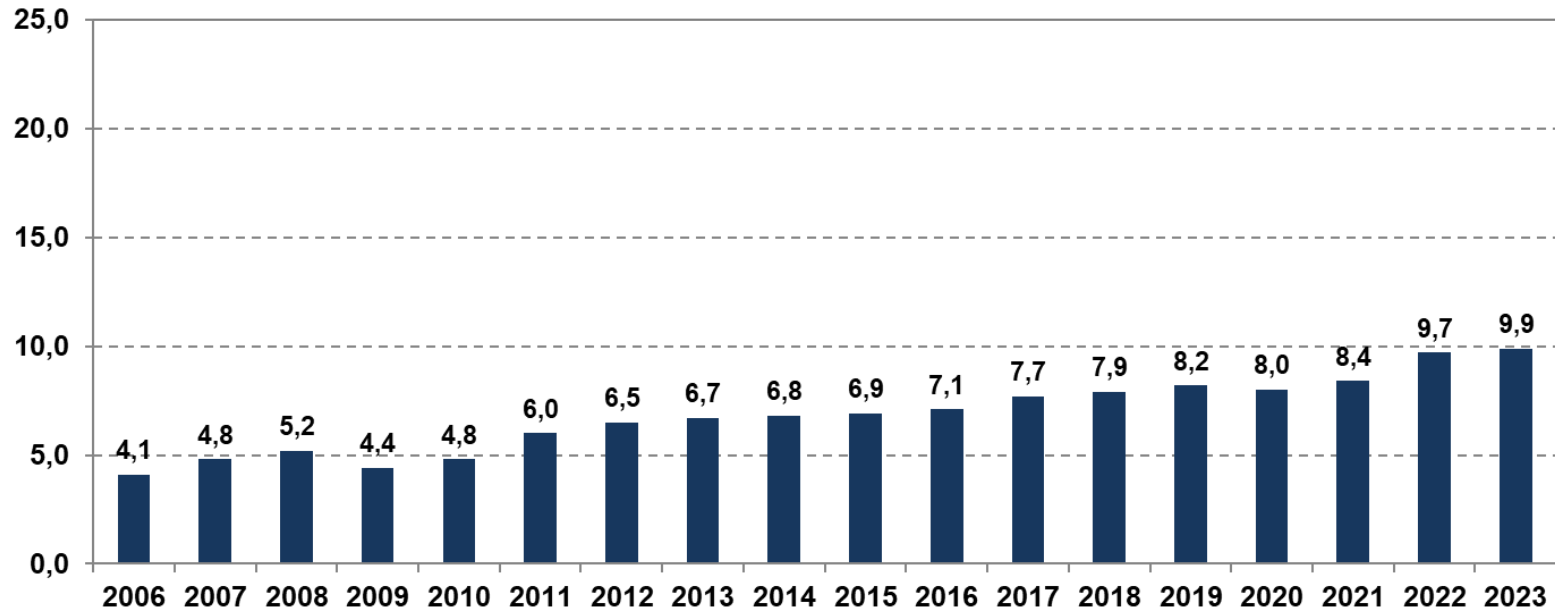
**Kreis GT: Inlandsumsätze des Verarbeitenden Gewerbes,
Januar - Dezember (in Mrd. EUR)**





Entwicklung des Auslandsumsatzes im Verarbeitenden Gewerbe

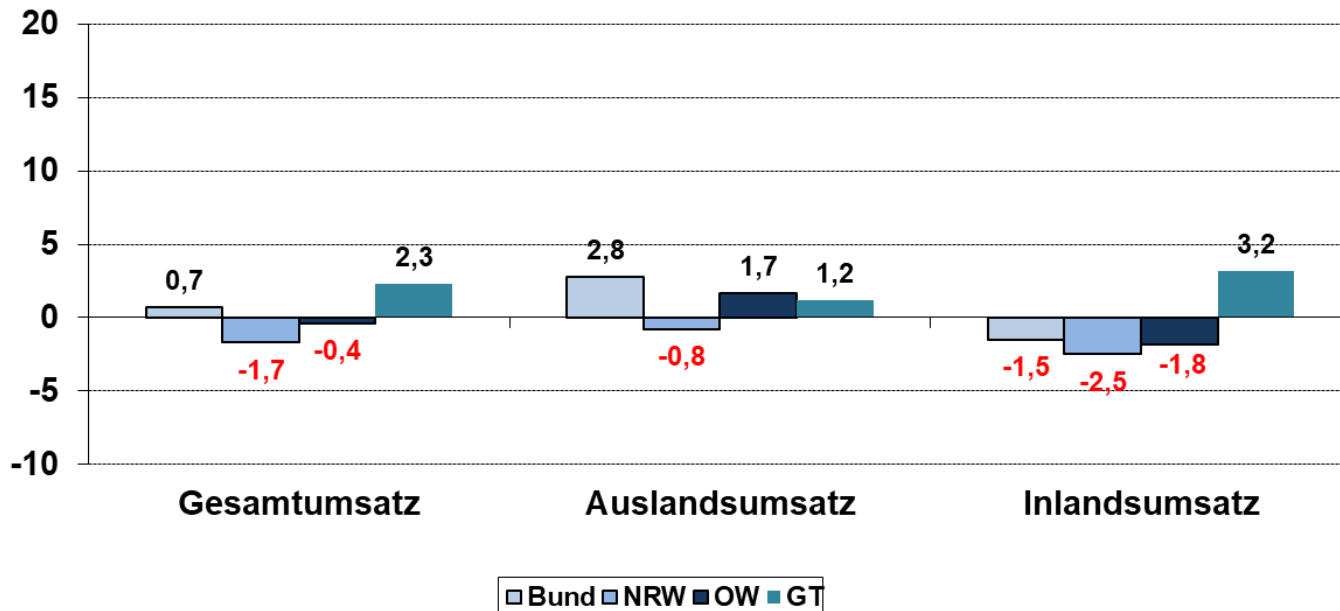
**Kreis GT: Auslandsumsätze des Verarbeitenden Gewerbes,
Januar - Dezember (in Mrd. EUR)**





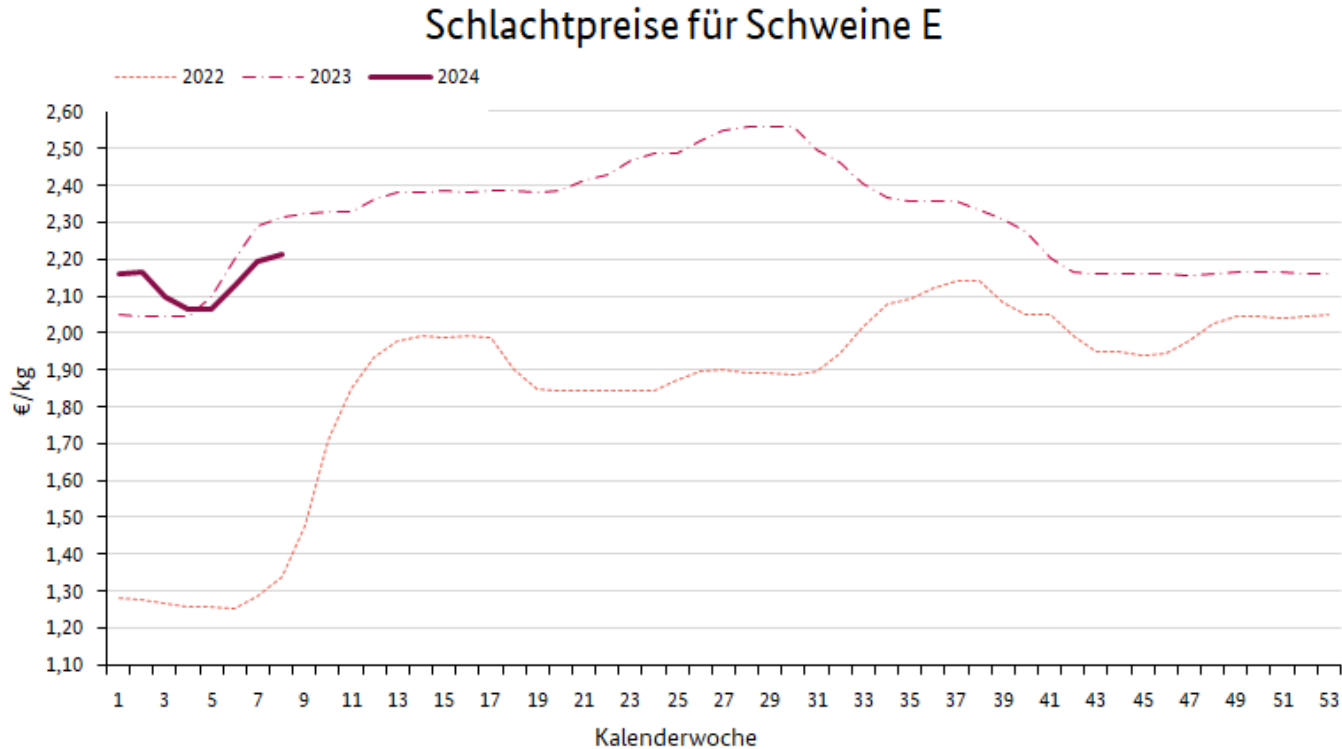
Umsatzveränderungen im Verarbeitenden Gewerbe

Veränderungen im Verarbeitenden Gewerbe
Januar - Dezember 2023 zum Vorjahreszeitraum (in %)





Exkurs: Schlachtpreise

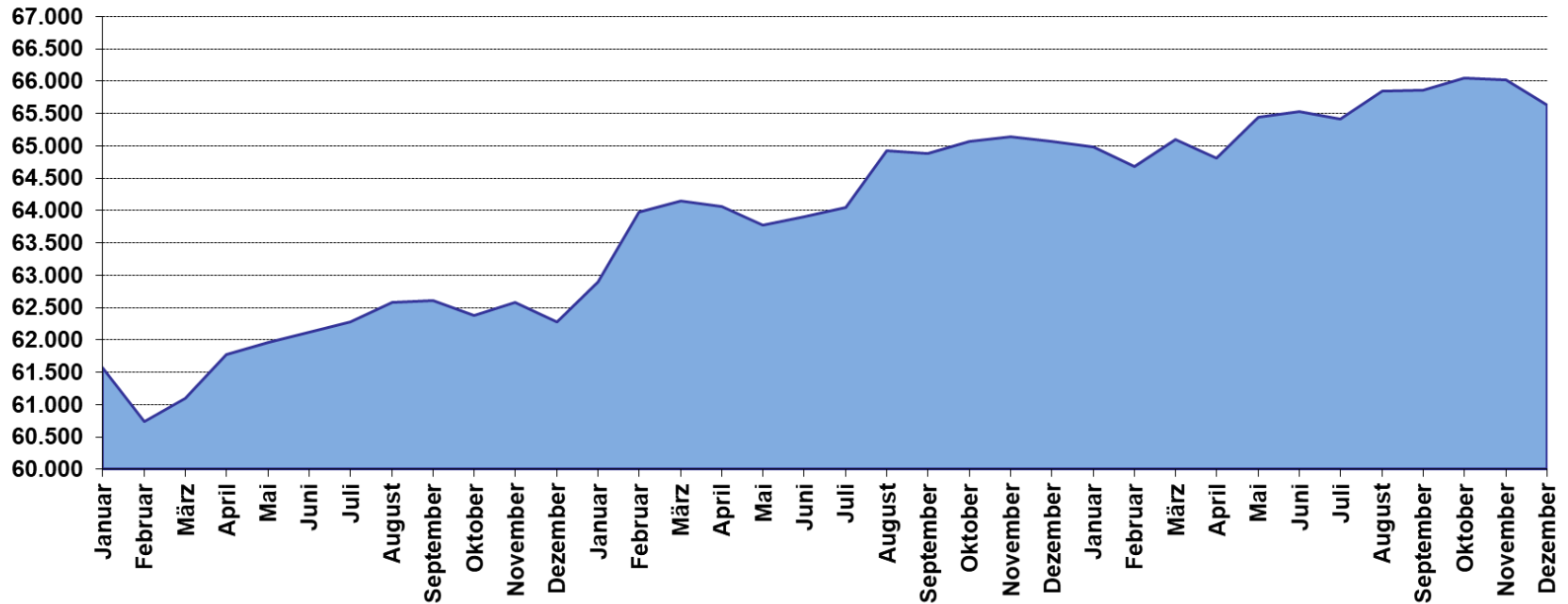


BLE, Ref. 414, Datengrundlage: 1.FIGDV



Beschäftigungsentwicklung im Verarbeitenden Gewerbe

**Kreis GT: Zahl der Beschäftigten im Verarbeitenden Gewerbe
von Januar 2021 bis Dezember 2023
(Betriebe mit 50 und mehr Beschäftigten)**





Verarbeitendes Gewerbe – Kreise (Quertabelle)

Das Verarbeitende Gewerbe* in den Kreisen Ostwestfalens Januar–Dezember 2023

Betriebe mit 50 und mehr Beschäftigten

| | Betriebe | | | Beschäftigte | | | Gesamtumsatz in Mio Euro | | | Auslandsumsatz | | | | Inlandsumsatz | | |
|------------------------|---------------|---------------|--------|------------------|------------------|----------------|--------------------------|--------------------|----------------|--------------------|--------------------|----------------|-------------------|--------------------|--------------------|----------------|
| | 2023 | 2022 | Verän. | 2023 | 2022 | Verän. in % | 2023 | 2022 | Verän. in % | 2023 | 2022 | Verän. in % | Exp.Quote in % | 2023 | 2022 | Verän. in % |
| Stadt Bielefeld | 83 | 84 | -1 | 19.230 | 19.189 | 0,2 | 4.742,3 | 4.790,4 | -1,0 | 1.764,7 | 1.878,8 | -6,1 | 37,2 | 2.977,6 | 2.911,6 | 2,3 |
| Kreis Gütersloh | 213 | 212 | 1 | 65.448 | 64.247 | 1,9 | 23.541,6 | 23.002,7 | 2,3 | 9.865,4 | 9.745,2 | 1,2 | 41,9 | 13.676,2 | 13.257,5 | 3,2 |
| Kreis Herford | 139 | 142 | -3 | 25.491 | 26.109 | -2,4 | 7.610,7 | 7.734,9 | -1,6 | 2.843,6 | 2.867,4 | -0,8 | 37,4 | 4.767,1 | 4.867,5 | -2,1 |
| Kreis Minden-Lübbecke* | 147 | 146 | 1 | 29.920 | 29.699 | 0,7 | 7.622,0 | 8.105,2 | -6,0 | 3.161,1 | 3.195,3 | -1,1 | 41,5 | 4.460,9 | 4.909,9 | -9,1 |
| Kreis Paderborn | 121 | 117 | 4 | 24.919 | 24.146 | 3,2 | 6.274,7 | 6.342,4 | -1,1 | 2.818,1 | 2.370,2 | 18,9 | 44,9 | 3.456,5 | 3.972,2 | -13,0 |
| Kreis Höxter | 55 | 57 | -2 | 8.345 | 8.510 | -1,9 | 1.933,7 | 1.936,0 | -0,1 | 608,6 | 647,5 | -6,0 | 31,5 | 1.325,1 | 1.288,5 | 2,8 |
| IHK-Bezirk insges. | 758 | 758 | 0 | 172.794 | 171.901 | 0,5 | 51.725,0 | 51.914,3 | -0,4 | 21.061,6 | 20.704,7 | 1,7 | 40,7 | 30.663,4 | 31.209,6 | -1,8 |
| NRW | 4.976 | 4.967 | 9 | 1.070.907 | 1.061.285 | 0,9 | 369.314,3 | 375.842,2 | -1,7 | 172.845,8 | 174.277,3 | -0,8 | 46,8 | 196.468,5 | 201.564,9 | -2,5 |
| Bundesrepublik | 22.621 | 22.583 | 38 | 5.591.298 | 5.530.142 | 1,1 | 2.233.713,1 | 2.218.883,1 | 0,7 | 1.151.904,1 | 1.120.569,3 | 2,8 | 51,6 | 1.081.809,0 | 1.098.313,8 | -1,5 |

* einschließlich Bergbau

Quelle: Statistisches Bundesamt, IT.NRW, IHK-Berechnungen



Sozialversicherungspflichtig Beschäftigte im Kreis Gütersloh

Entwicklung der Sozialversicherungspflichtig Beschäftigten im Kreis GT

